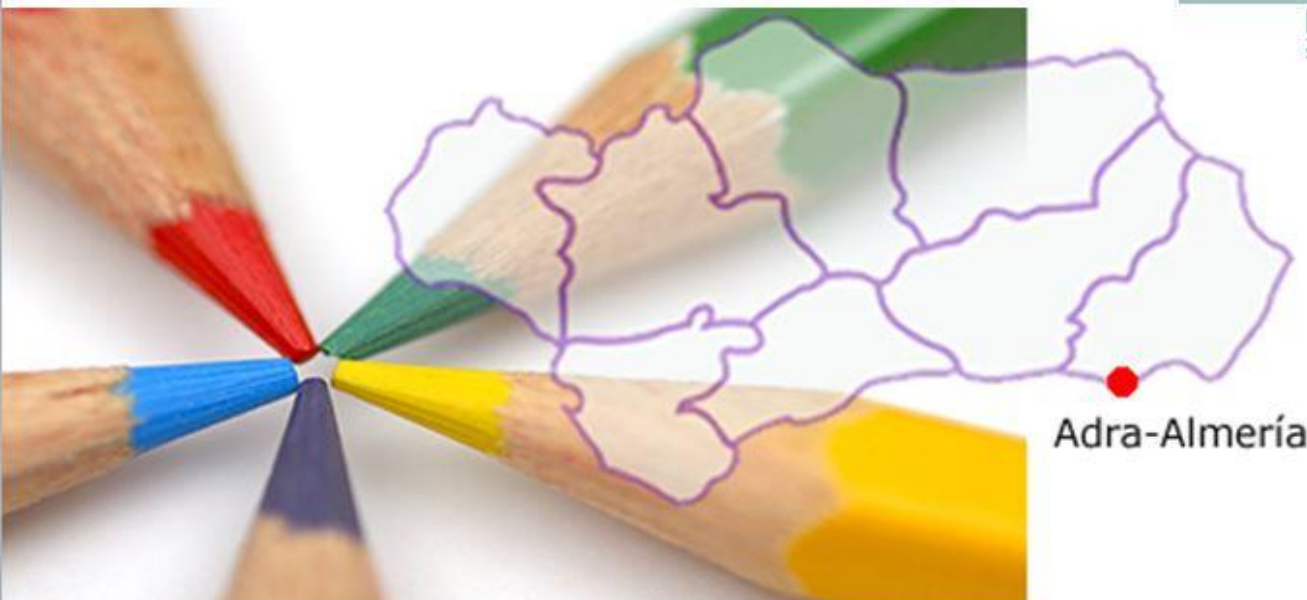


Estudios y salidas profesionales para  
alumnado de 4º ESO

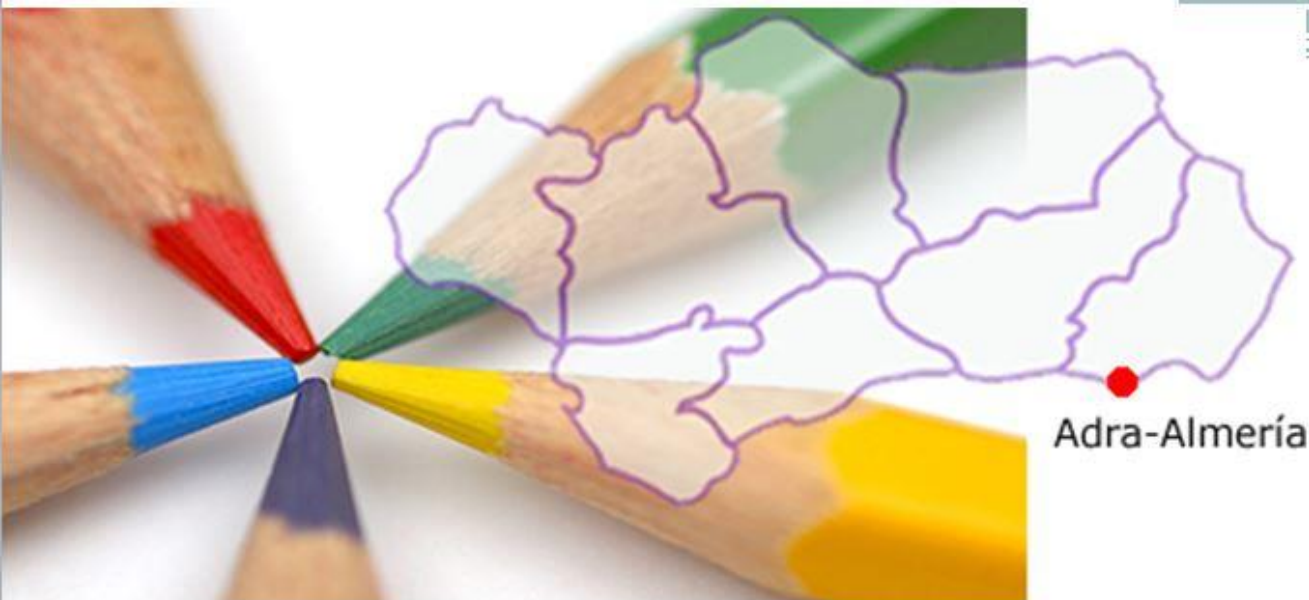
# IES Abdera



Orientación  
académica



- Itinerarios con título de ESO
- Bachillerato
- Ciclos Formativos
- Nocturno
- Itinerarios sin título de ESO
- Pruebas de acceso



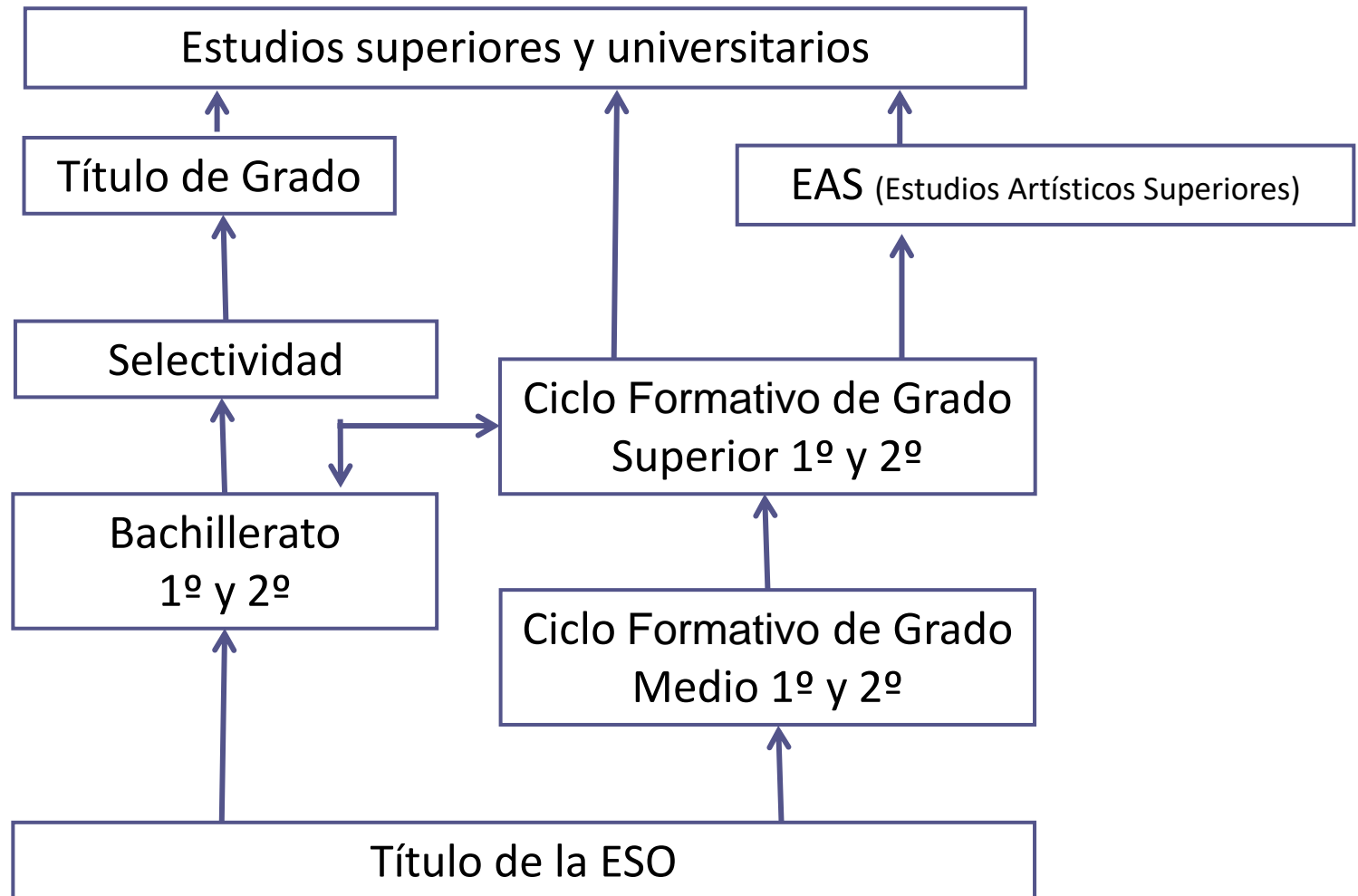
Orientación  
académica



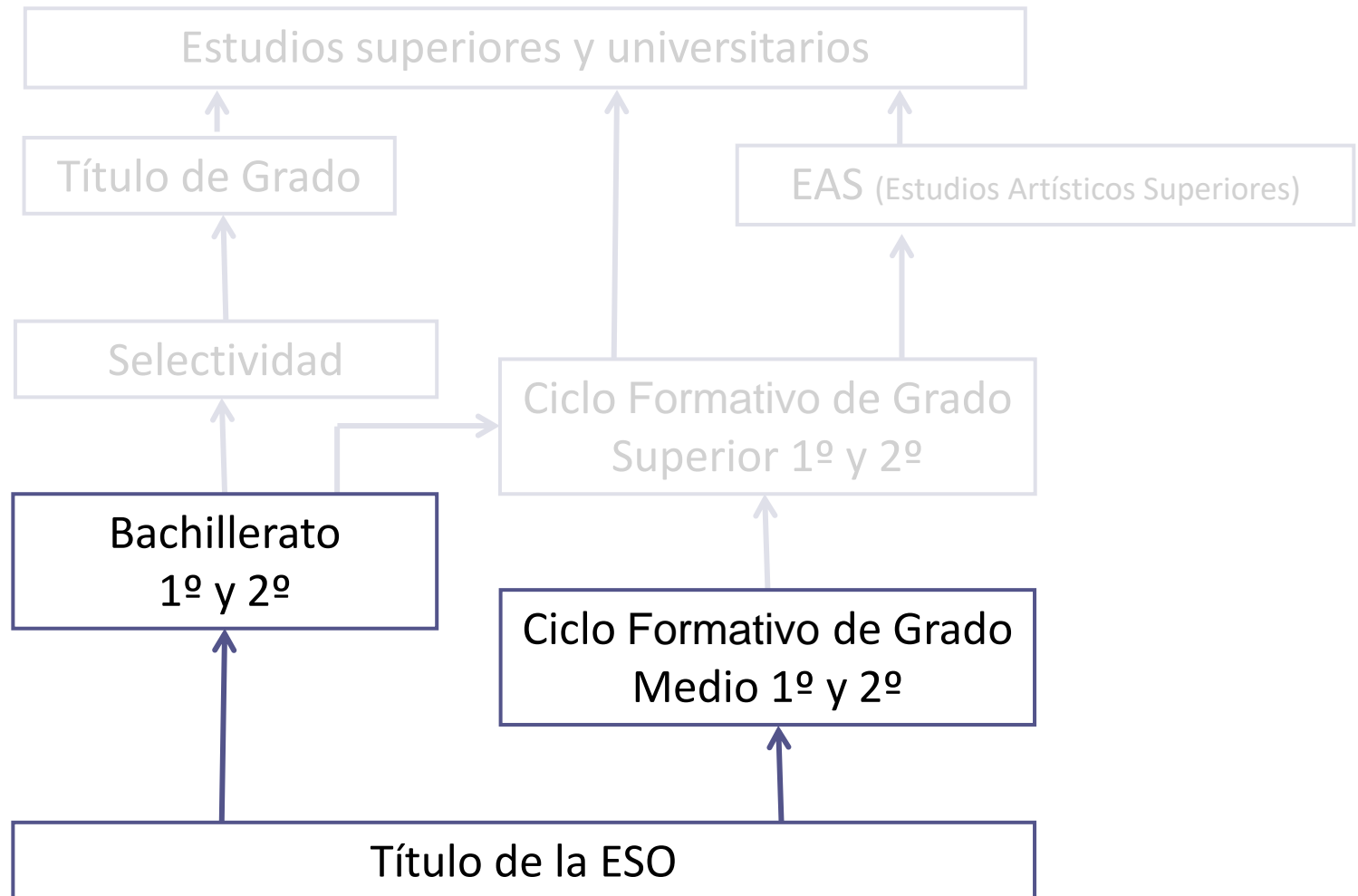
¿Qué debo hacer el curso que viene?



# Itinerarios con título ESO



# Itinerarios con título ESO



# Me interesa Bachillerato



# Me interesa Bachillerato

Estudios universitarios según modalidad



## Bachillerato Ciencias

Ingenierías	Medicina	Arquitectura
Psicología	Enfermería	Matemáticas

## Humanidades y Ciencias Sociales

Derecho	Educación Infantil, Primaria.	Geografía
Economía		Ciencias Políticas
Adm. Y Direc, de empresas	Ciencias de la actividad física y del deporte	

Bachillerato  
1º y 2º

Título de la ESO

Selectividad

Ciclo de Grado Medio  
1º y 2º

# Asignaturas 1º Bachillerato



1º BACHILLERATO				
BLOQUE	MATERIAS MODALIDAD CIENCIAS	MATERIAS MODALIDAD HUM Y CCSS		MATERIAS MODALIDA D ARTES
		MATERIAS MODALIDAD HUM	MATERIAS MODALIDAD CCSS	
TRONCALES G.	<ul style="list-style-type: none"> <li>- Filosofía (3 H)</li> <li>- Lengua Cast. Y</li> <li>- Literatura I (3H)</li> <li>- 1ªL. Ext. (3 H)</li> <li>- Matem. I (4 H)</li> </ul>	<ul style="list-style-type: none"> <li>- Filosofía (3 H)</li> <li>- Lengua Cast. y Literatura I (3H)</li> <li>- 1ªL. Ext. (3 H)</li> <li>- Latín I (4 H)</li> </ul>	<ul style="list-style-type: none"> <li>- Filosofía (3 H)</li> <li>- Lengua Cast. Y</li> <li>- Literatura I (3 H)</li> <li>- 1ªL. Ext. (3 H)</li> <li>- Matemáticas aplic. CCSS I (4 H)</li> </ul>	<ul style="list-style-type: none"> <li>- Filosofía (3 H)</li> <li>- Lengua Cast. y Literatura I (3H)</li> <li>- 1ªL. Ext. (3 H)</li> <li>- Fundamentos del Arte (4H)</li> </ul>
TRONCALES DE OPCIÓN (4 H)  Se eligen 2 de este bloque	<ul style="list-style-type: none"> <li>- Biología y G<sup>a</sup></li> <li>- Dibujo Técnico I</li> <li>- Física y Química</li> </ul>	<ul style="list-style-type: none"> <li>- Economía</li> <li>- Griego I</li> <li>- Hª del Mundo Contemporáneo</li> <li>- Literatura Universal</li> </ul>		<ul style="list-style-type: none"> <li>- Cultura Audiovisual I</li> <li>- Historia del Mundo Contemporáneo</li> <li>- Literatura Universal</li> </ul>
ESPECÍFICAS OBLIGATORIAS (2 H)	<ul style="list-style-type: none"> <li>- Educación. Física.</li> <li>- Segunda lengua extranjera.</li> </ul>			



# Asignaturas 1º Bachillerato



## Modalidad Ciencias:

### BLOQUE DE ASIGNATURAS ESPECÍFICAS DE OPCIÓN

- Elegir dos
  - Anatomía aplicada
  - Cultura científica
  - Cultura emprendedora y empresarial
  - Tecnología Industrial I
  - Tecnología de la Información y la Comunicación (TIC)

En lugar de dos asignaturas optativas se puede elegir una de las materias troncales no elegida. En este caso, indicar su nombre en la parte inferior.

Materia troncal optativa: \_\_\_\_\_

## Modalidad Humanidades – Ciencias Sociales:

### BLOQUE DE ASIGNATURAS ESPECÍFICAS DE OPCIÓN

- Elegir dos (*Nota: no se puede elegir conjuntamente Cultura emprendedora y Patrimonio artístico*)
  - Cultura científica
  - Tecnología de la Información y la Comunicación (TIC)
  - Cultura emprendedora y empresarial
  - Patrimonio artístico y cultural de Andalucía

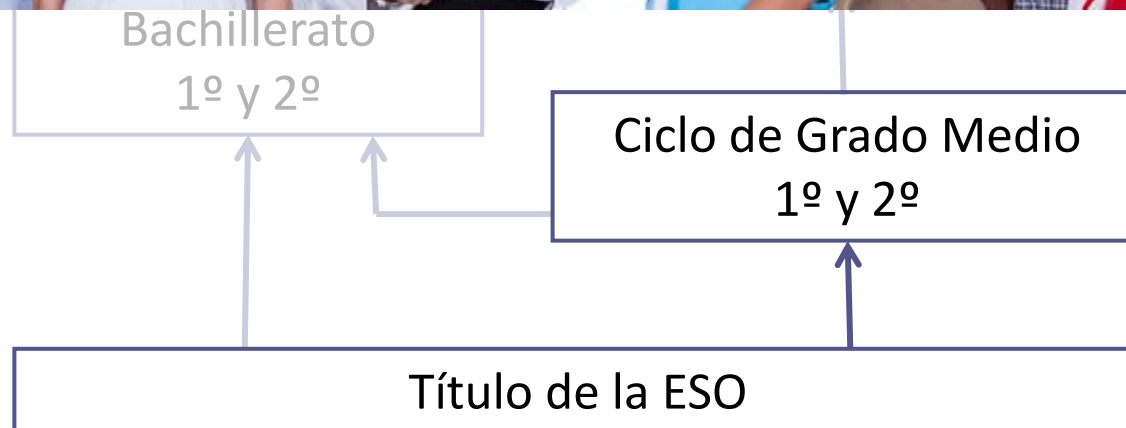
En lugar de dos asignaturas optativas se puede elegir una de las materias troncales no elegida. En este caso, indicar su nombre en la parte inferior.

Materia troncal optativa: \_\_\_\_\_

# Asignaturas 2º Bachillerato

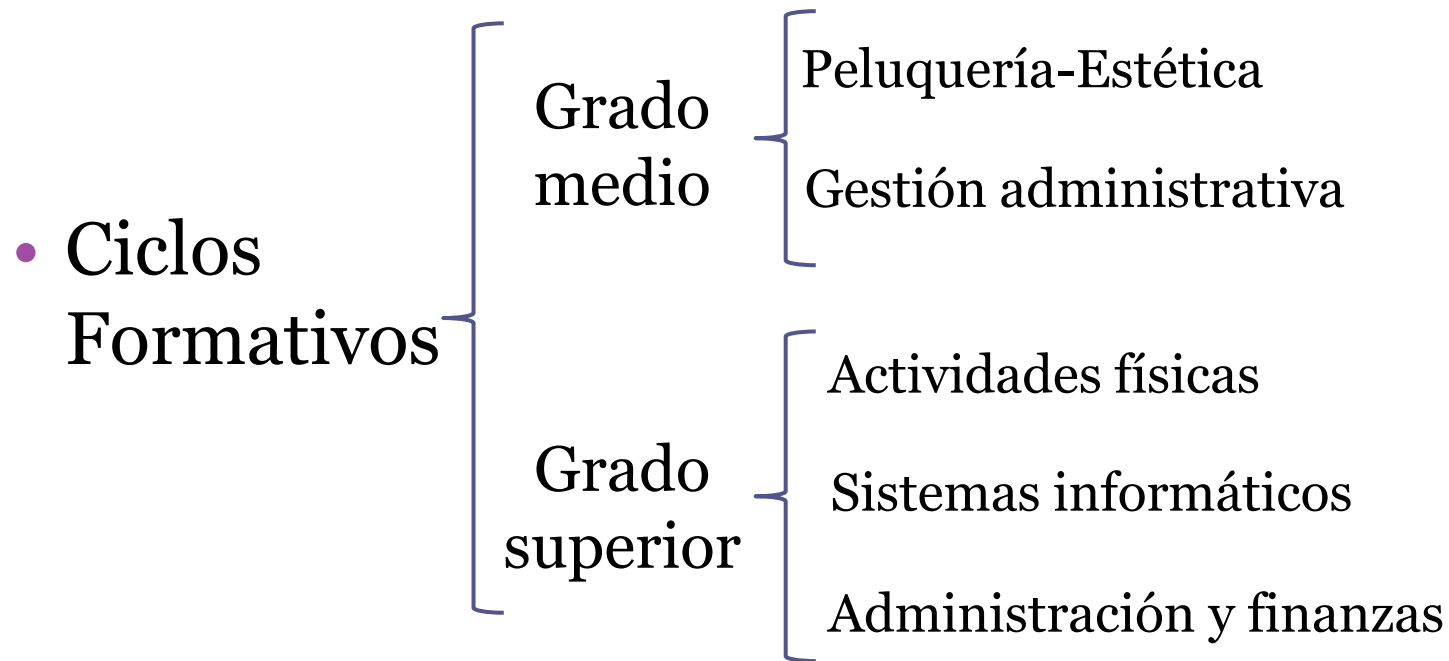
2º de BACHILLERATO	BLOQUE DE ASIGNATURAS TRONCALES		ASIGNATURAS ESPECÍFICAS
	MATERIAS GENERALES	MATERIAS DE OPCIÓN	
<b>CIENCIAS</b>	<ol style="list-style-type: none"> <li>1. Historia de España</li> <li>2. Lengua Castellana y Literatura II</li> <li>3. Matemáticas II</li> <li>4. Primera Lengua Extranjera II</li> </ol>	<p>A elegir dos de entre:</p> <ol style="list-style-type: none"> <li>1º) Biología.</li> <li>2º) Dibujo Técnico II.</li> <li>3º) Física.</li> <li>4º) Geología.</li> <li>5º) Química.</li> </ol>	<p>1º A elegir un mínimo de dos y un máximo de tres asignaturas de entre las siguientes:</p> <ol style="list-style-type: none"> <li>a) Análisis Musical II.</li> <li>b) Ciencias de la Tierra y del Medio Ambiente.</li> <li>c) Dibujo Artístico II.</li> <li>d) Dibujo Técnico II</li> <li>e) Fundamentos de Administración y Gestión.</li> <li>f) Historia de la Filosofía</li> <li>g) Historia de la Música y de la Danza.</li> <li>h) Imagen y Sonido.</li> <li>i) Psicología.</li> <li>j) Religión.</li> <li>k) Segunda Lengua Extranjera II.</li> <li>l) Técnicas de Expresión Gráfico-Plástica</li> <li>m) Tecnología Industrial II.</li> <li>n) Tecnologías de la Información y la Comunicación II.</li> <li>ñ) Una materia del bloque de asignaturas troncales no cursada por el alumno o alumna</li> </ol>
<b>HUMANIDADES Y CIENCIAS SOCIALES</b>	<ol style="list-style-type: none"> <li>1. Historia de España</li> <li>2. Lengua Castellana y Literatura II</li> <li>3. Primera Lengua Extranjera II</li> <li>4. Latín II(Itinerario de Humanidades)</li> <li>5. Matemáticas Aplicadas a las Ciencias Sociales II(Itinerario de C. Sociales)</li> </ol>	<p>A elegir dos de entre:</p> <ol style="list-style-type: none"> <li>1º) Economía de la Empresa.</li> <li>2º) Geografía.</li> <li>3º) Griego II.</li> <li>4º) Historia del Arte.</li> <li>5º) Historia de la Filosofía</li> </ol>	<p>**</p>

# Me interesa Ciclos Formativos





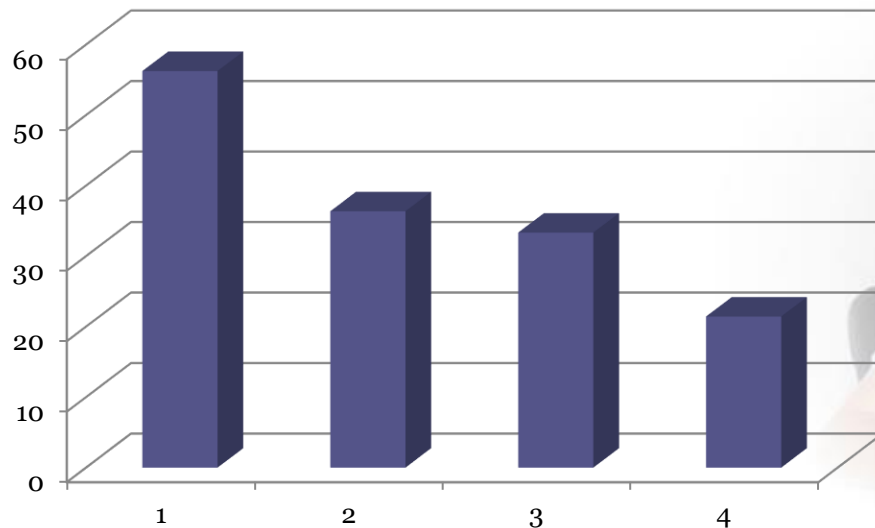
# Ciclos en el IES Abdera



Oferta educativa Formación Profesional en Andalucía

[www.juntadeandalucia.es/educacion/secretariavirtual/consulta/oferta-educativa-formacion-profesional/](http://www.juntadeandalucia.es/educacion/secretariavirtual/consulta/oferta-educativa-formacion-profesional/)

# Datos inserción laboral



## Datos de inserción siguiente año después de cursar estudios (curso 2015-16)

- 1- Familia de administración: **56%**
- 2- Ciclo de Peluquería y Estética **36%**
- 3- Familia de informática **33%**
- 4- Familia de actividades Físicas **22%**

# Preinscripción Ciclos Formativos



Preinscripción (deben estar en posesión del título ESO):

Todos los cursos estas son las fechas, en el presente ante la situación actual se os informará a través del blog de orientación de las fechas.

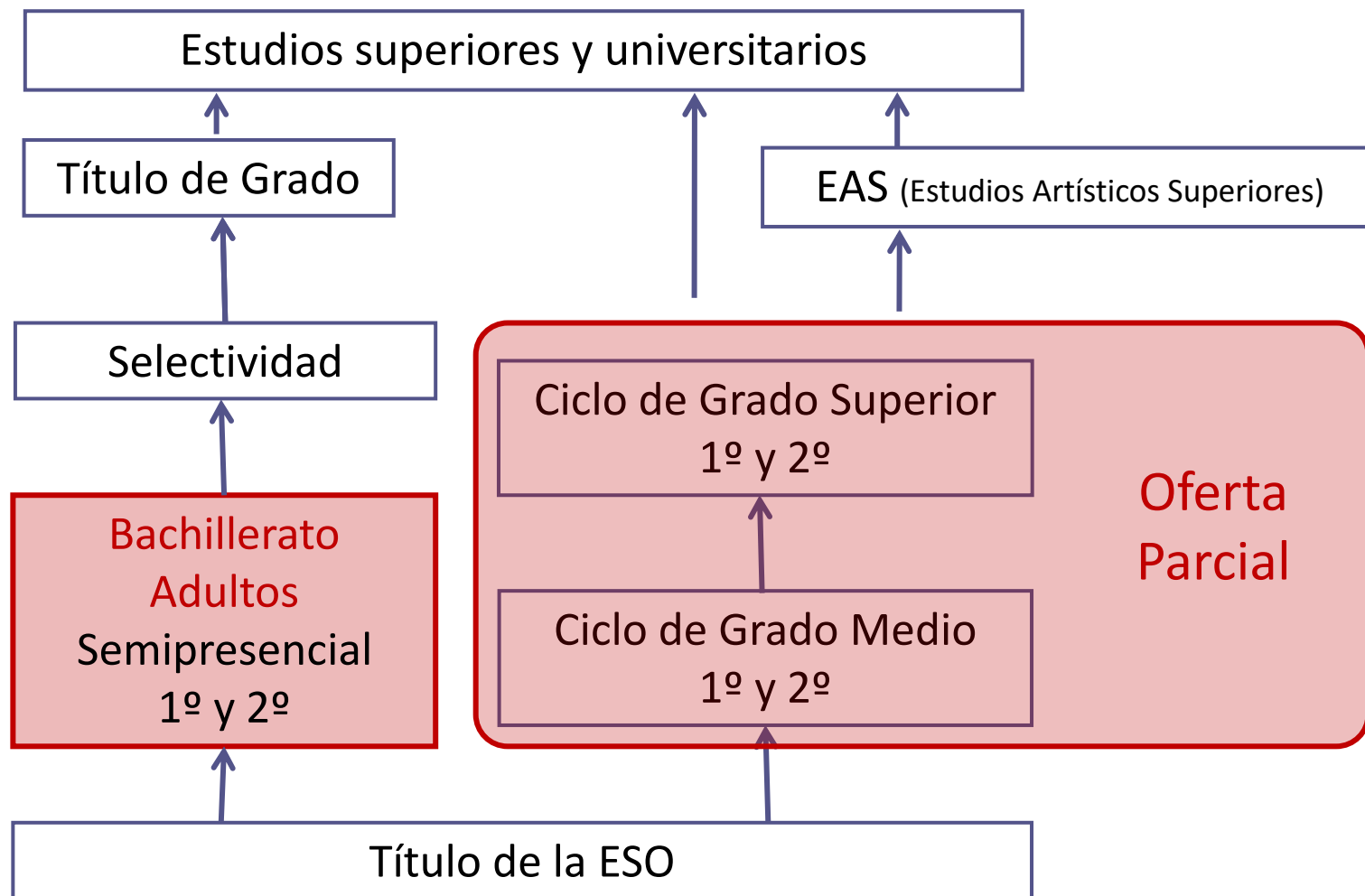
Fechas orientativas:

- **Del 1 al 25 junio**
- Tras los exámenes de septiembre se vuelve a inscribirse en el plazo:  
**1 al 10 de septiembre**



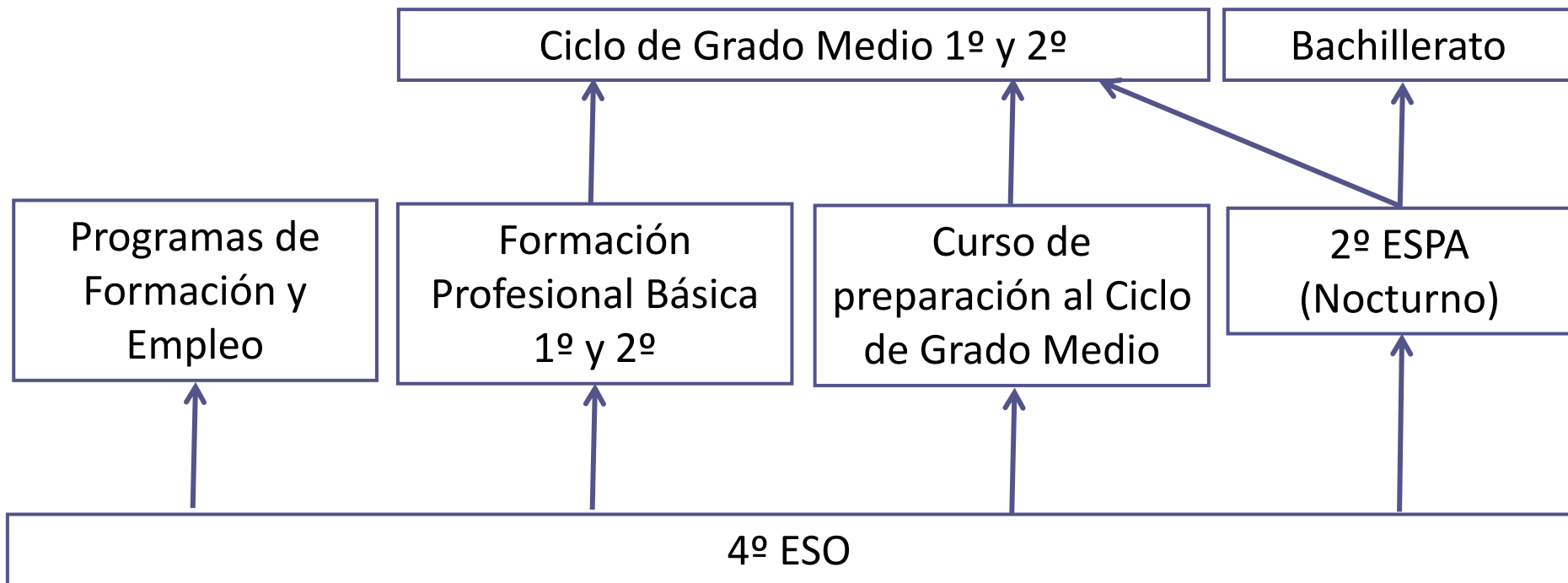
# Oferta en nocturno

18 años o 16-17 años con contrato de trabajo





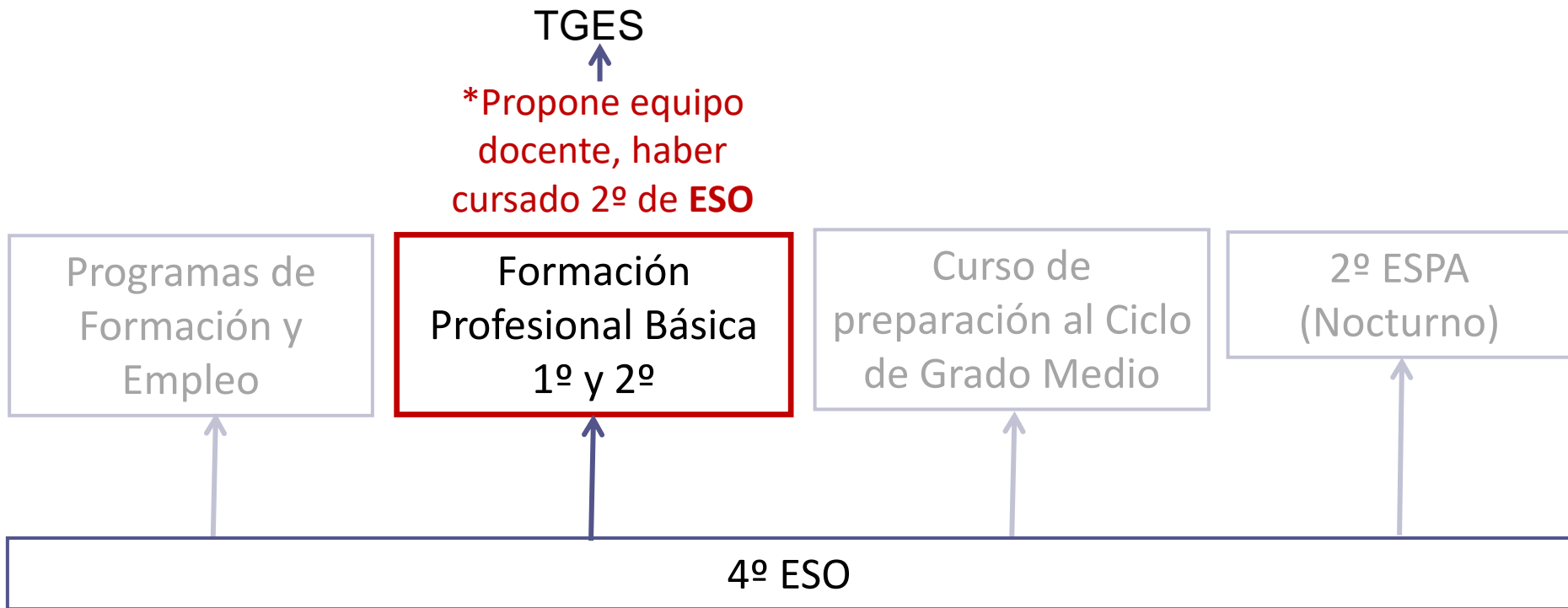
# Itinerarios sin título ESO



Otras posibilidades: *Pruebas de acceso a los distintos niveles educativos*

# Itinerarios sin título ESO

15 años y no superar los 17 años



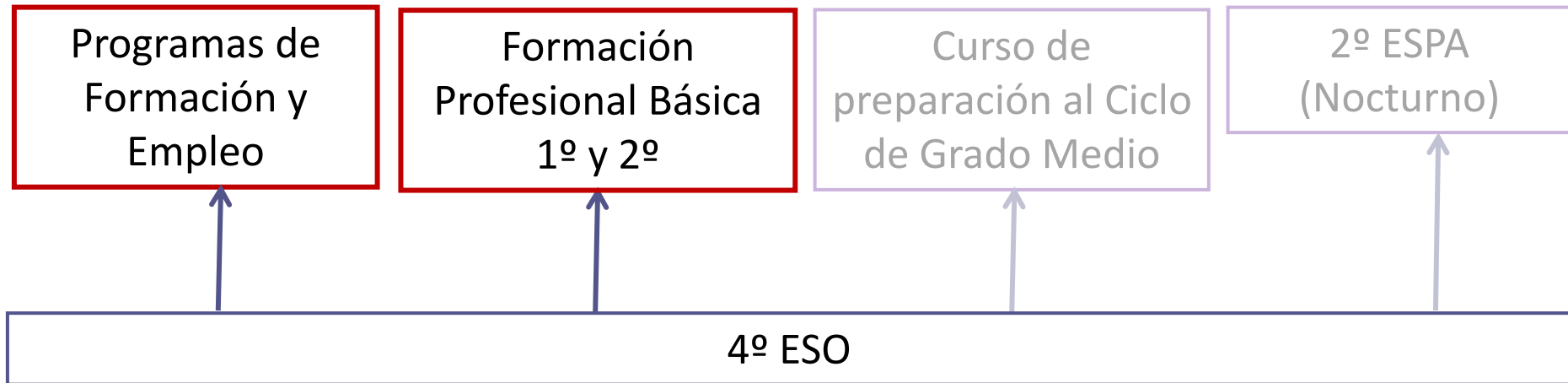
Otras posibilidades: *Pruebas de acceso a los distintos niveles educativos*

# Itinerarios sin título ESO

## 16 o más años



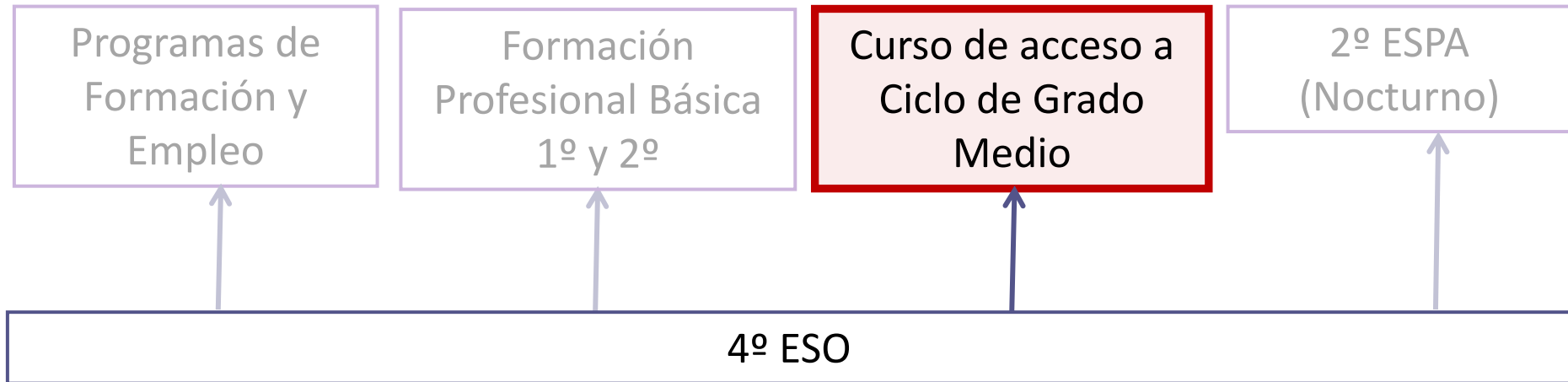
Oficina de empleo



Otras posibilidades: *Pruebas de acceso a los distintos niveles educativos*

# Itinerarios sin título ESO

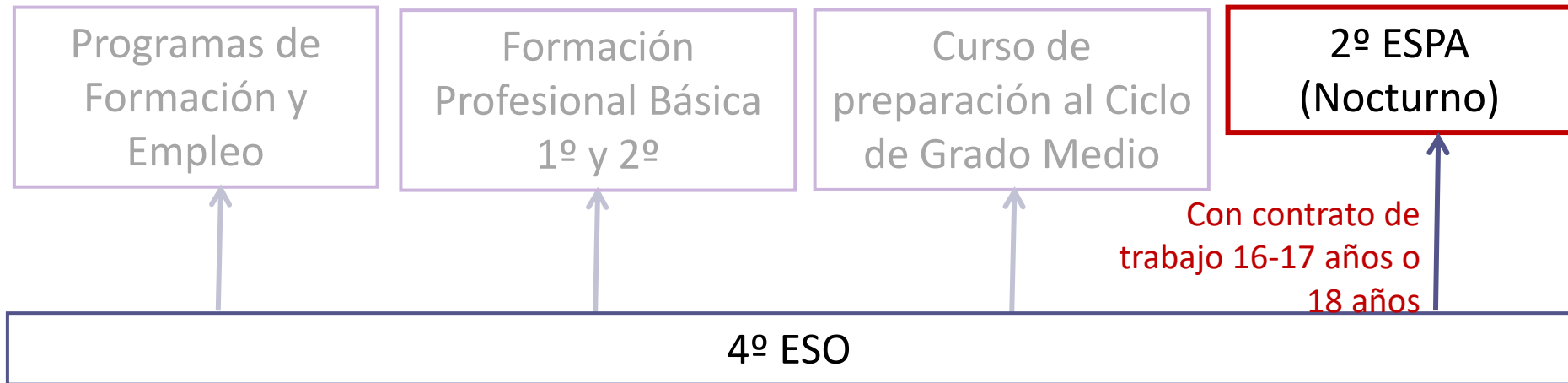
## 17 años



Otras posibilidades: *Pruebas de acceso a los distintos niveles educativos*

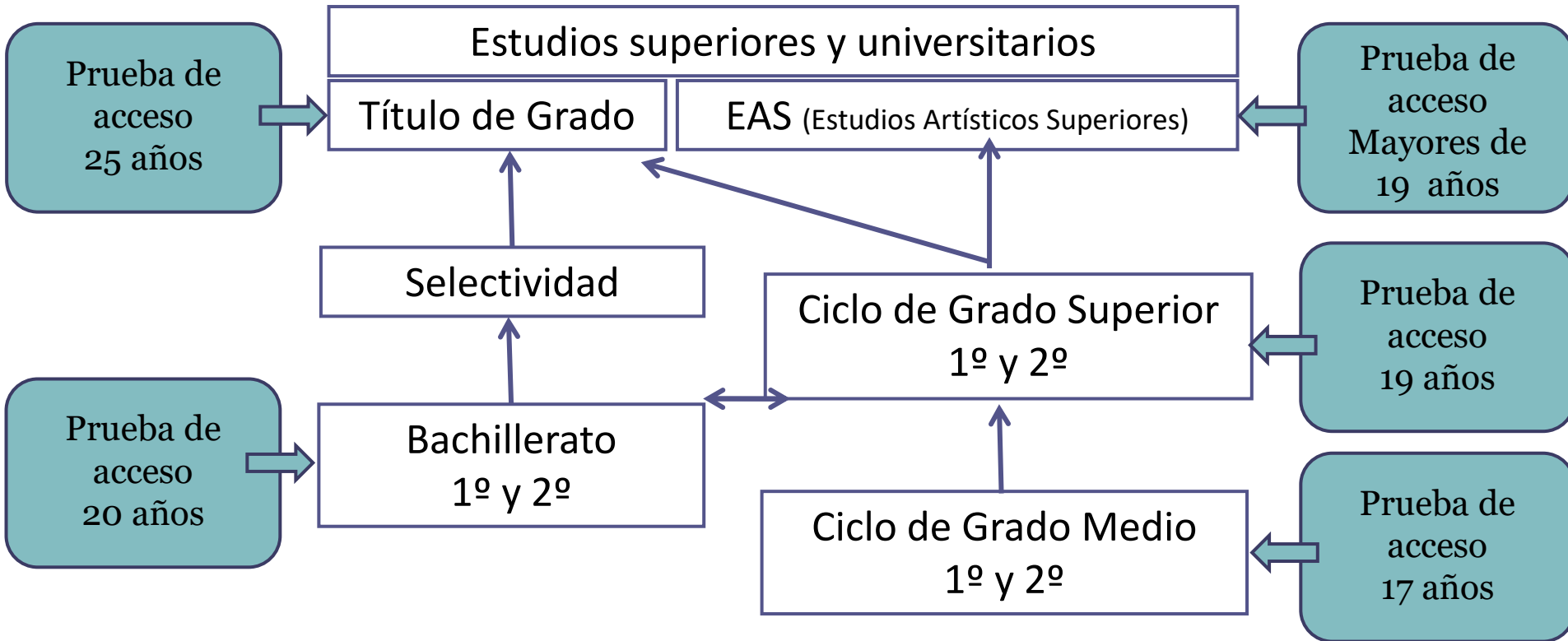
# Itinerarios sin título ESO

## 16 o más años



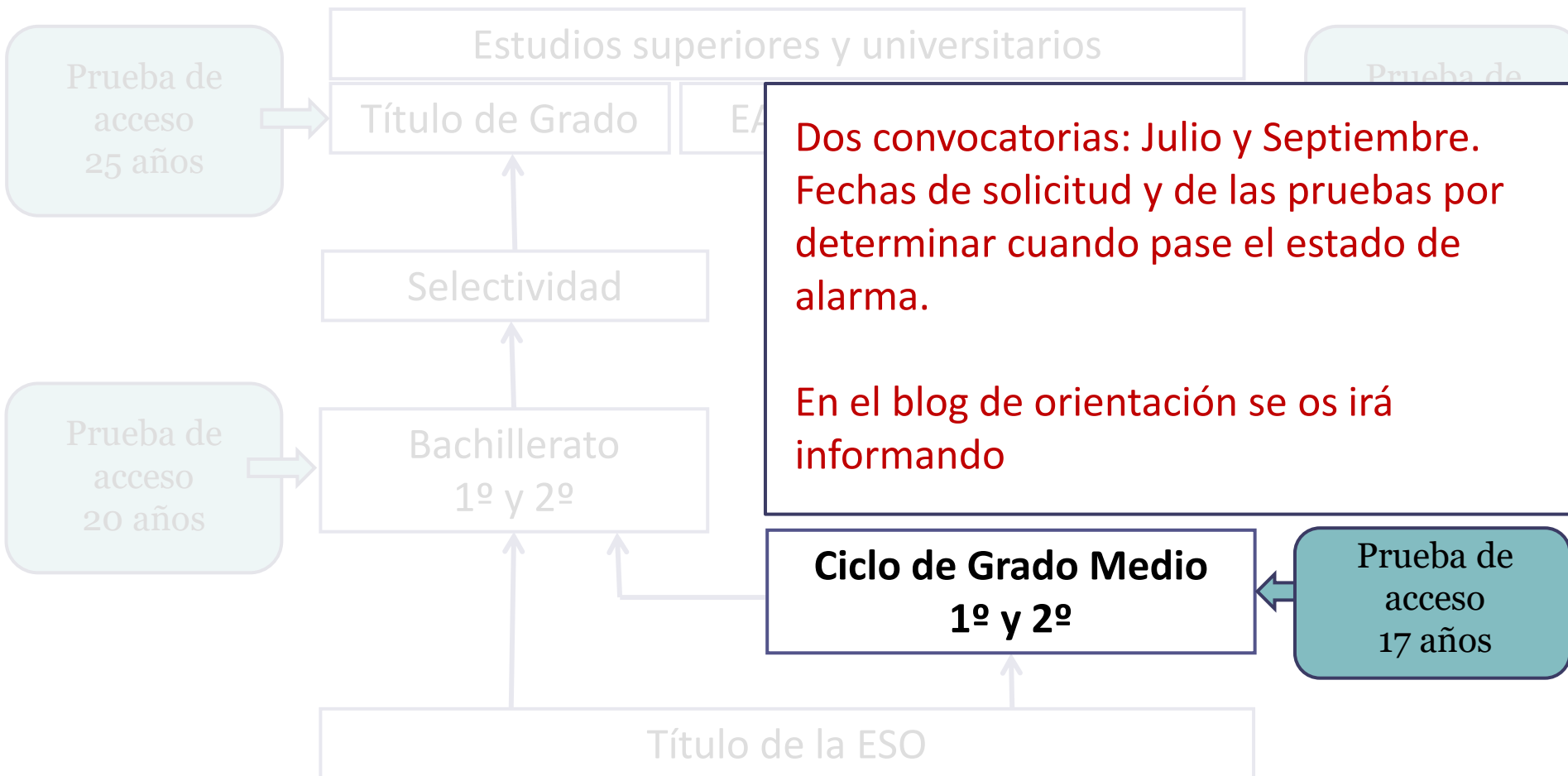
Otras posibilidades: *Pruebas de acceso a los distintos niveles educativos*

# Pruebas de acceso



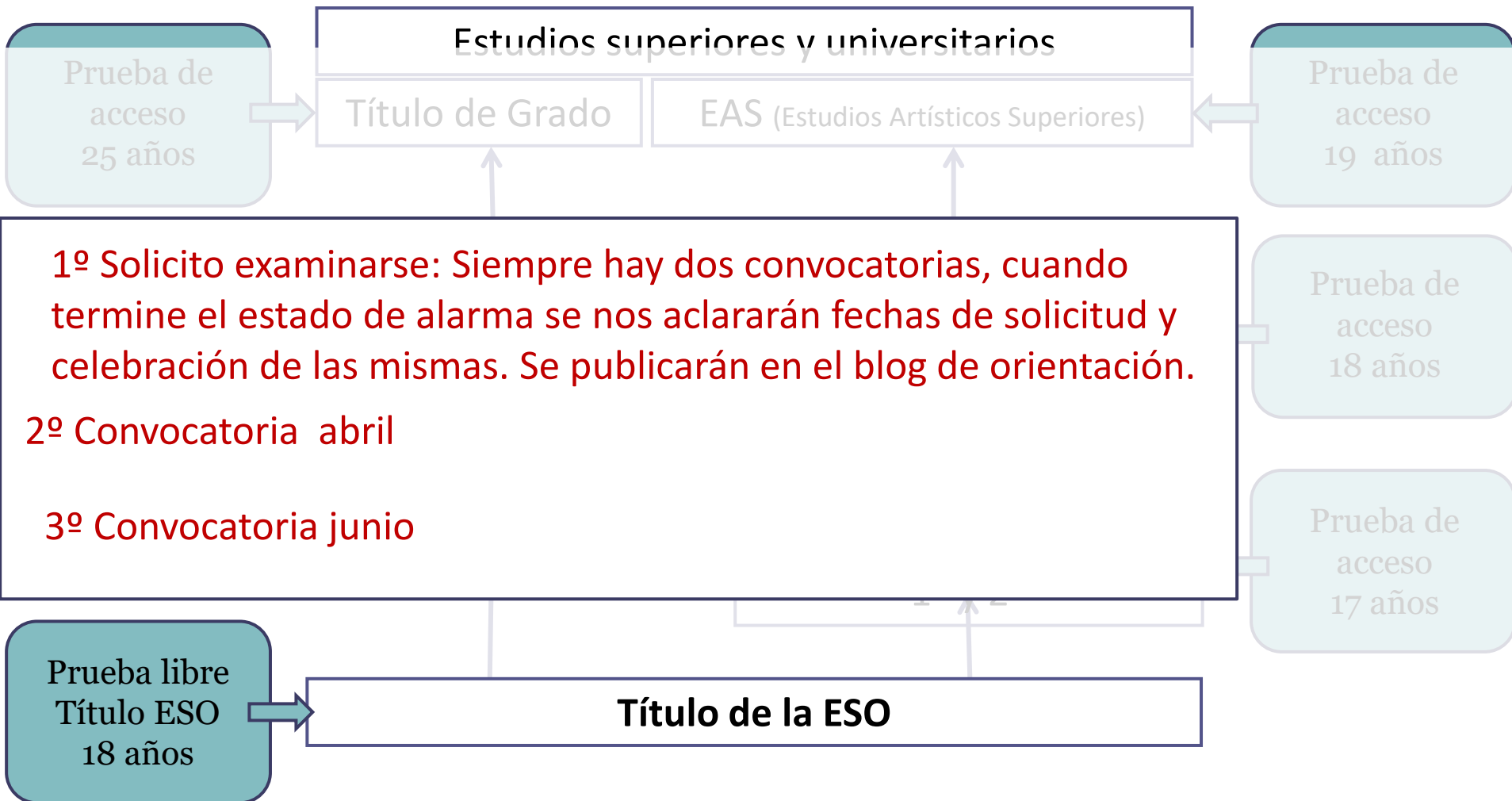
# Pruebas de acceso

Sin título de la ESO



# Pruebas de acceso

Sin título de la ESO





# Muchas gracias

Curso 2020-21

Para más información:

- [Blog orientación](#)
- [www.iesabdera.com](http://www.iesabdera.com)



Orientación  
académica

