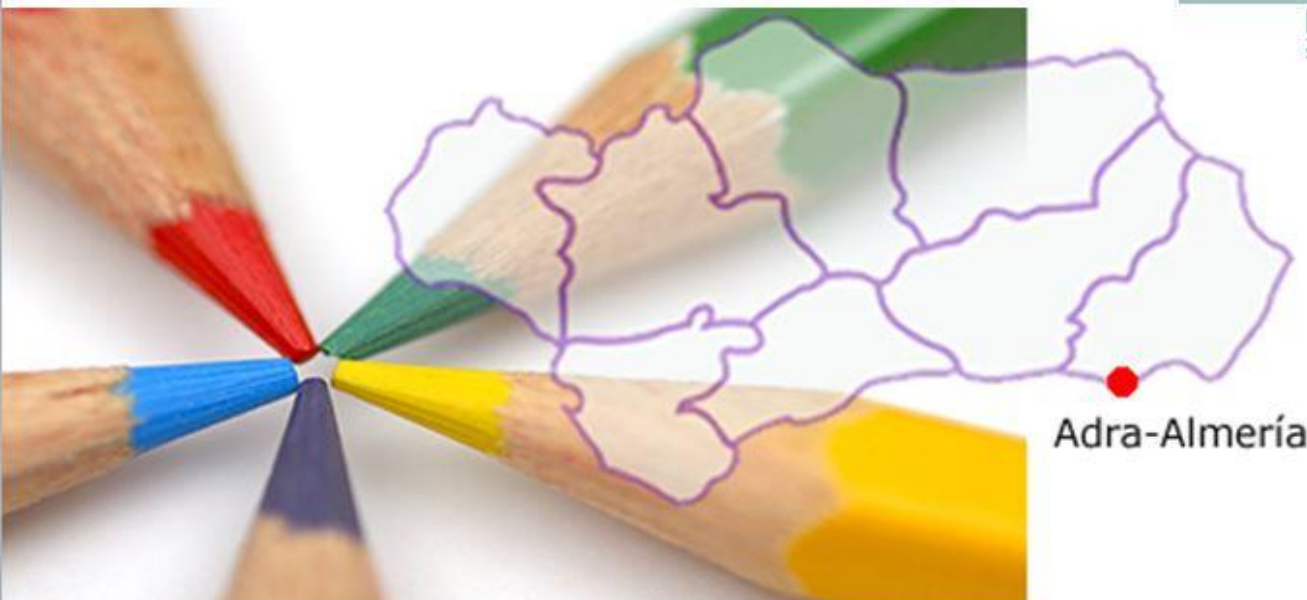


Estudios y salidas profesionales para
alumnado de 4º ESO

IES Abdera



Orientación
académica



- Itinerarios con título de ESO
- Bachillerato
- Ciclos Formativos
- Nocturno
- Itinerarios sin título de ESO
- Pruebas de acceso
- Calendario y fechas



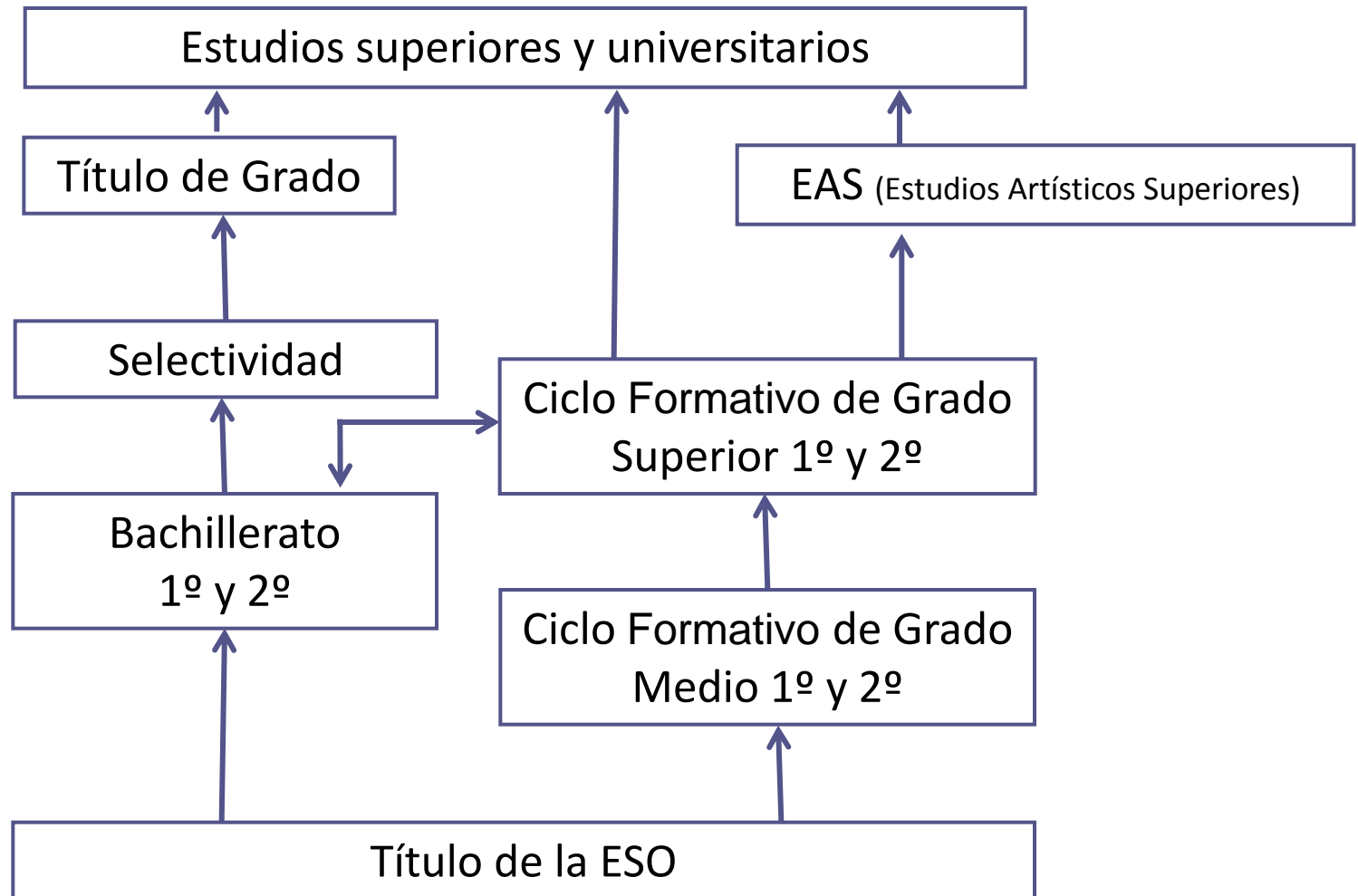
Orientación
académica



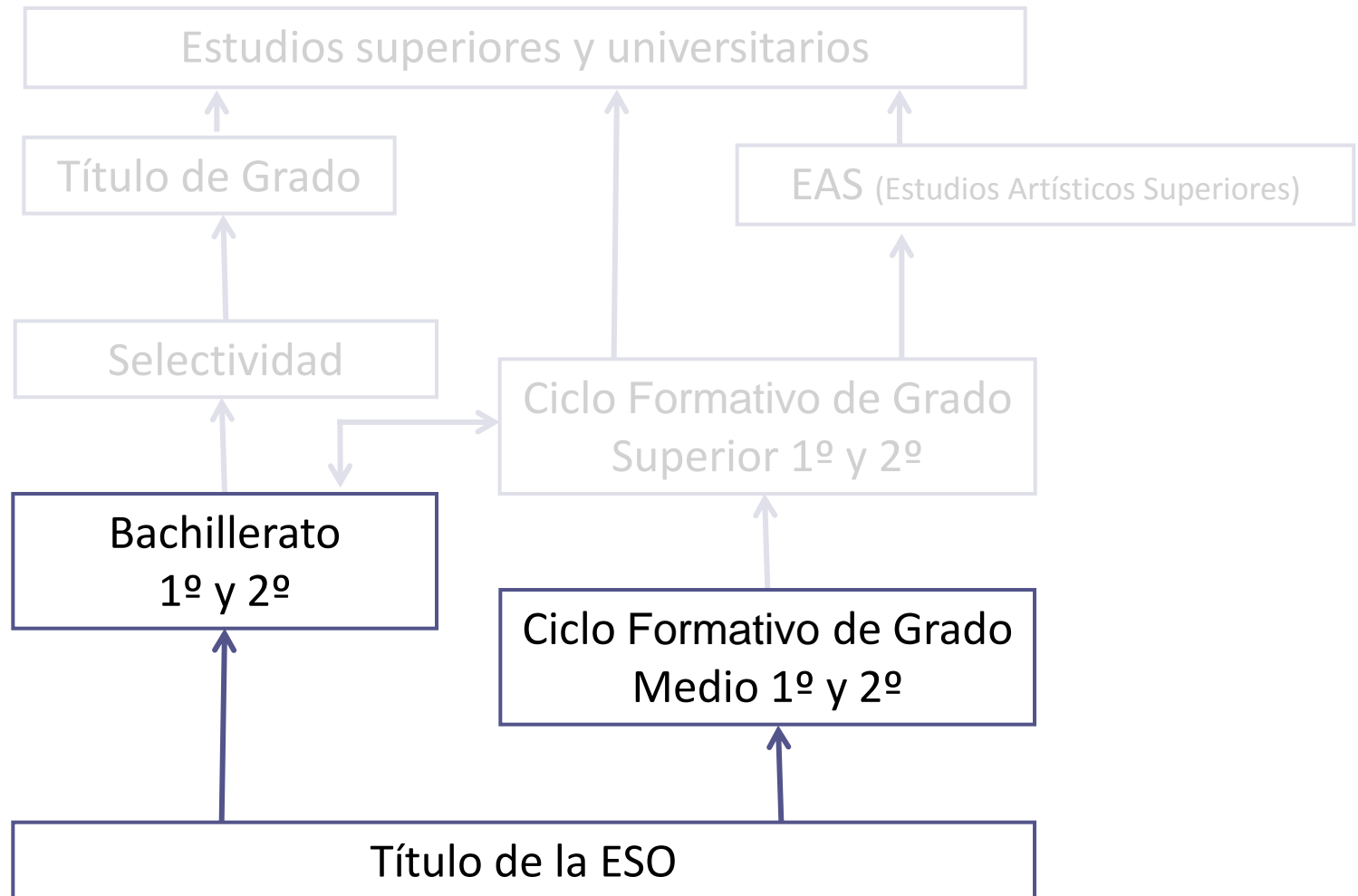
¿Qué debo hacer el curso que viene?



Itinerarios con título ESO



Itinerarios con título ESO



Me interesa Bachillerato



Me interesa Bachillerato

Estudios universitarios según modalidad



Bachillerato Ciencias

Ingenierías	Medicina	Arquitectura
Psicología	Enfermería	Matemáticas

Humanidades y Ciencias Sociales

Derecho	Educación Infantil, Primaria.	Geografía
Economía		Ciencias Políticas
Adm. Y Direc, de empresas	Ciencias de la actividad física y del deporte	

Bachillerato
1º y 2º

Título de la ESO

Selectividad

Ciclo de Grado Medio
1º y 2º

Asignaturas 1º Bachillerato



1º de BACHILLERATO	BLOQUE DE ASIGNATURAS TRONCALES		ASIGNATURAS ESPECÍFICAS
	MATERIAS GENERALES	MATERIAS DE OPCIÓN	
CIENCIAS	<ol style="list-style-type: none"> 1. Filosofía 2. Lengua Castellana y Literatura I 3. Matemáticas I 4. Primera Lengua Extranjera I 	<p>A elegir al menos <u>dos</u> de entre:</p> <ol style="list-style-type: none"> 1º) Biología 2º) Dibujo Técnico I 3º) Física y Química 	<p>a) Educación Física</p> <p>b) A elegir <u>un mínimo de dos y un máximo de tres asignaturas</u> de entre las siguientes:</p> <ol style="list-style-type: none"> 1º) Análisis Musical I 2º) Anatomía Aplicada 3º) Cultura Científica. 4º) Dibujo Artístico I. 5º) Dibujo Técnico I 6º) Lenguaje y Práctica Musical. 7º) Religión. 8º) Segunda Lengua Extranjera I. 9º) Tecnología Industrial I 10º) Tecnologías de la Información y la Comunicación I. 11º) Volumen. 12º) Una materia del bloque de asignaturas troncales no cursada por el alumno o alumna
HUMANIDADES Y CIENCIAS SOCIALES	<ol style="list-style-type: none"> 1. Filosofía. 2. Lengua Castellana y Literatura I 3. Primera Lengua Extranjera I 4. Latín I (Itinerario de Humanidades) 5. Matemáticas Aplicadas a las Ciencias Sociales I (Itinerario de C. Sociales) 	<p>A elegir al menos <u>dos</u> de entre:</p> <ol style="list-style-type: none"> 1º) Economía. 2º) Griego I. 3º) Historia del Mundo Contemporáneo. 4º) Literatura Universal 	<p>11º) Volumen.</p> <p>12º) Una materia del bloque de asignaturas troncales no cursada por el alumno o alumna</p> <p>**</p>

Asignaturas 2º Bachillerato

2º de BACHILLERATO	BLOQUE DE ASIGNATURAS TRONCALES		ASIGNATURAS ESPECÍFICAS
	MATERIAS GENERALES	MATERIAS DE OPCIÓN	
CIENCIAS	<ol style="list-style-type: none"> 1. Historia de España 2. Lengua Castellana y Literatura II 3. Matemáticas II 4. Primera Lengua Extranjera II 	<p>A elegir dos de entre:</p> <ol style="list-style-type: none"> 1º) Biología. 2º) Dibujo Técnico II. 3º) Física. 4º) Geología. 5º) Química. 	<p>1º A elegir un mínimo de dos y un máximo de tres asignaturas de entre las siguientes:</p> <ol style="list-style-type: none"> a) Análisis Musical II. b) Ciencias de la Tierra y del Medio Ambiente. c) Dibujo Artístico II. d) Dibujo Técnico II e) Fundamentos de Administración y Gestión. f) Historia de la Filosofía g) Historia de la Música y de la Danza. h) Imagen y Sonido. i) Psicología. j) Religión. k) Segunda Lengua Extranjera II. l) Técnicas de Expresión Gráfico-Plástica m) Tecnología Industrial II. n) Tecnologías de la Información y la Comunicación II. ñ) Una materia del bloque de asignaturas troncales no cursada por el alumno o alumna
HUMANIDADES Y CIENCIAS SOCIALES	<ol style="list-style-type: none"> 1. Historia de España 2. Lengua Castellana y Literatura II 3. Primera Lengua Extranjera II 4. Latín II(Itinerario de Humanidades) 5. Matemáticas Aplicadas a las Ciencias Sociales II(Itinerario de C. Sociales) 	<p>A elegir dos de entre:</p> <ol style="list-style-type: none"> 1º) Economía de la Empresa. 2º) Geografía. 3º) Griego II. 4º) Historia del Arte. 5º) Historia de la Filosofía 	<p>**</p>

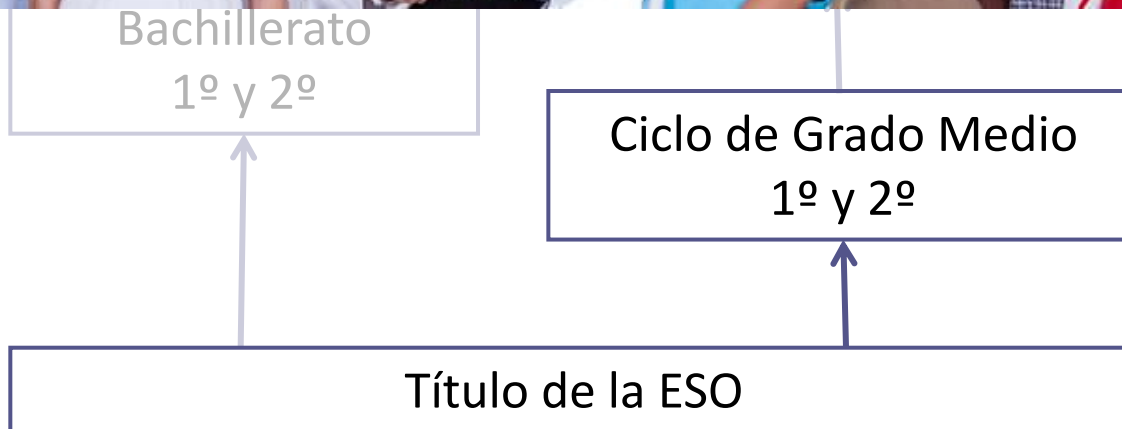
Me interesa Ciclos Formativos



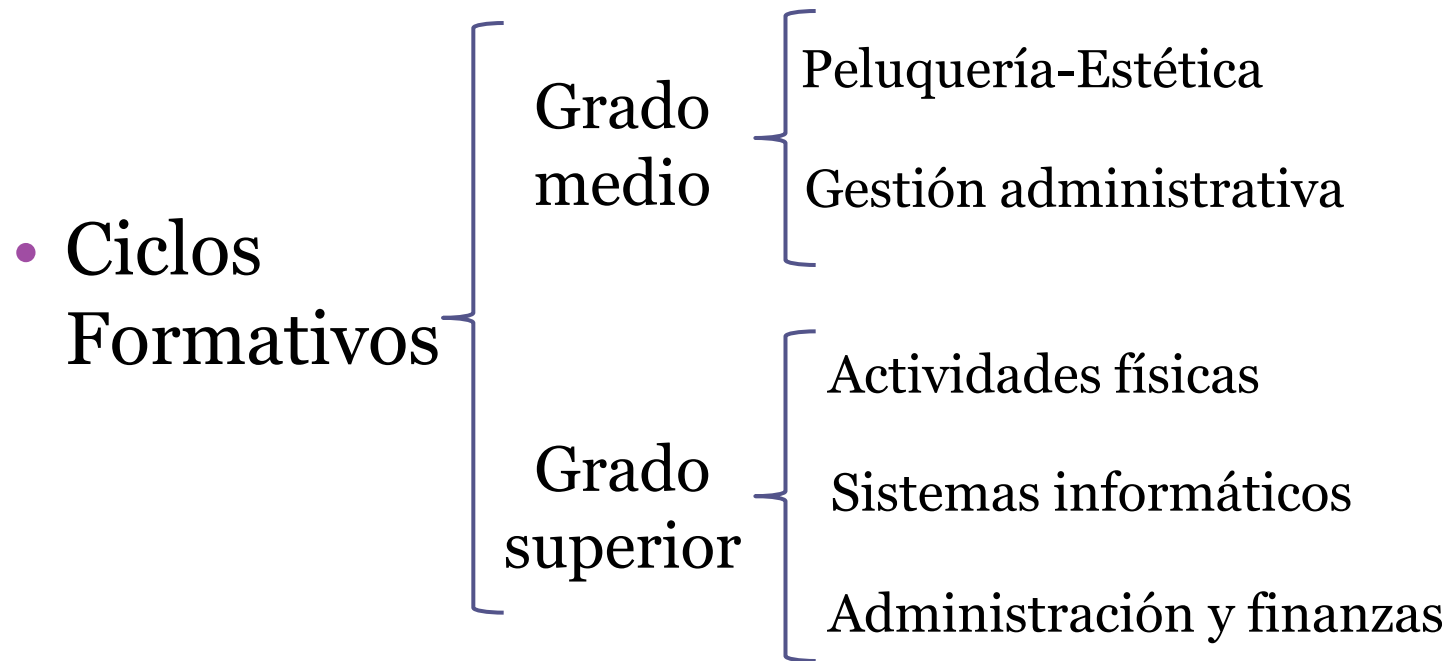
Bachillerato
1º y 2º

Ciclo de Grado Medio
1º y 2º

Título de la ESO



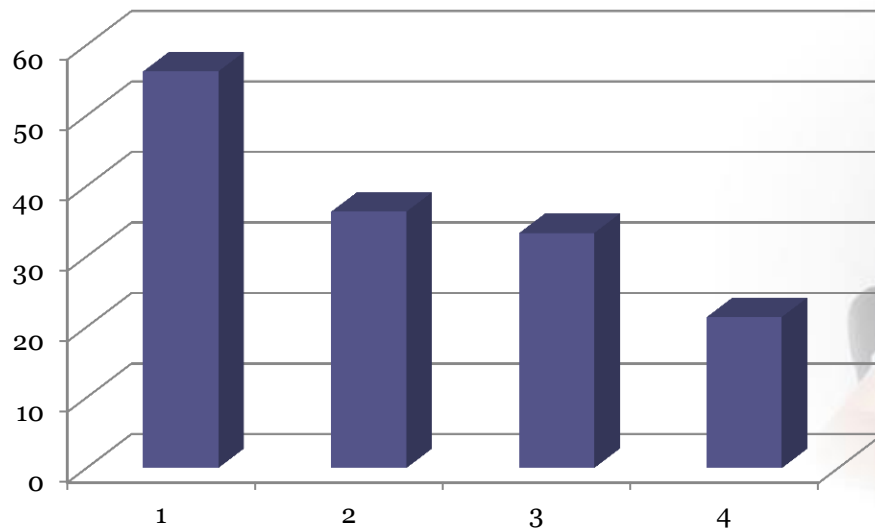
Ciclos en el IES Abdera



Oferta educativa Formación Profesional en Andalucía

www.juntadeandalucia.es/educacion/secretariavirtual/consulta/oferta-educativa-formacion-profesional/

Datos inserción laboral



Datos de inserción siguiente año después de cursar estudios (curso 2015-16)

- 1- Familia de administración: **56%**
- 2- Ciclo de Peluquería y Estética **36%**
- 3- Familia de informática **33%**
- 4- Familia de actividades Físicas **22%**

Preinscripción Ciclos Formativos



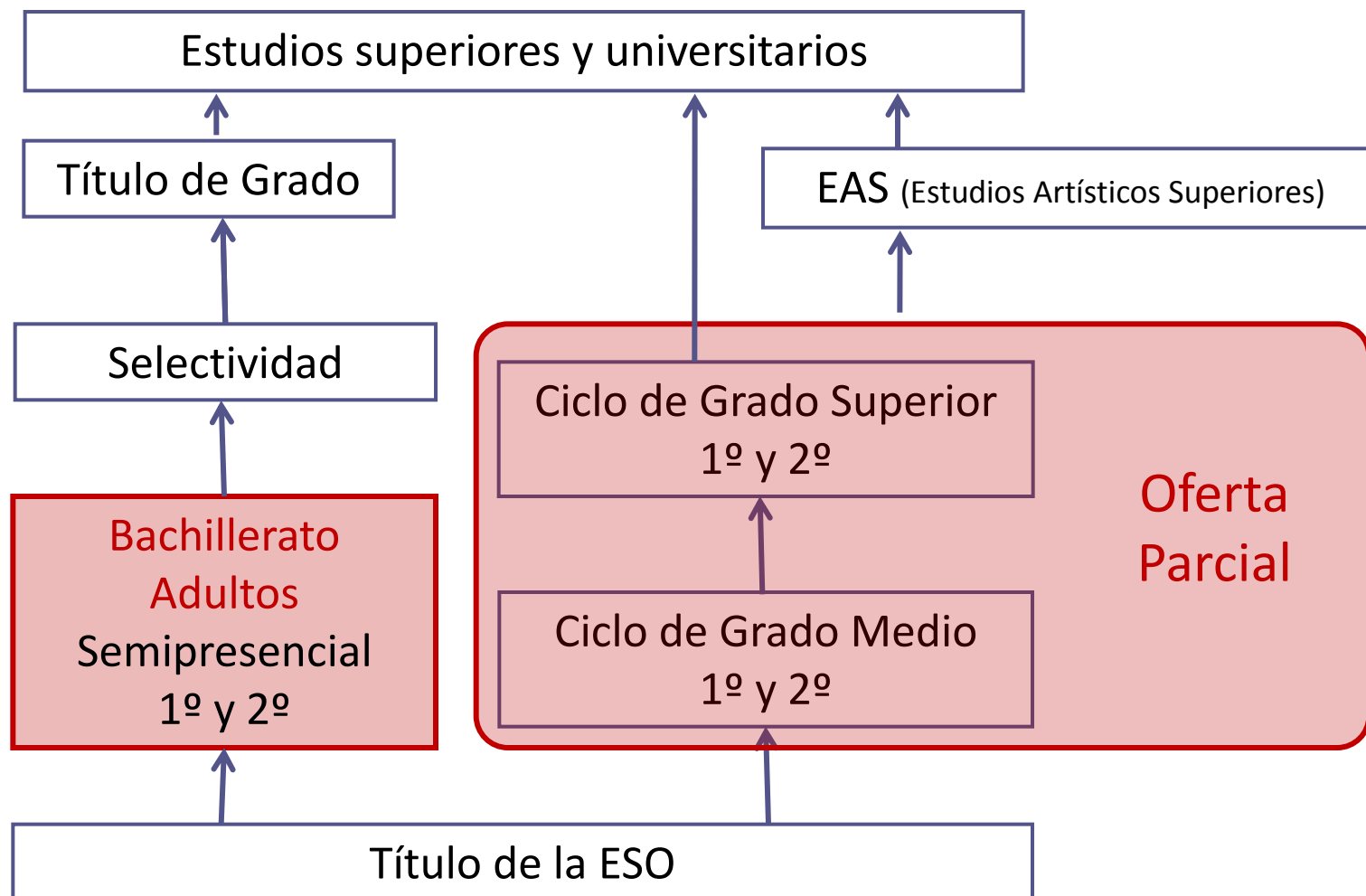
Preinscripción (deben estar en posesión del título ESO):

- **Del 1 al 25 junio**
- Tras los exámenes de septiembre se vuelve a abrir el plazo:
1 al 10 de septiembre

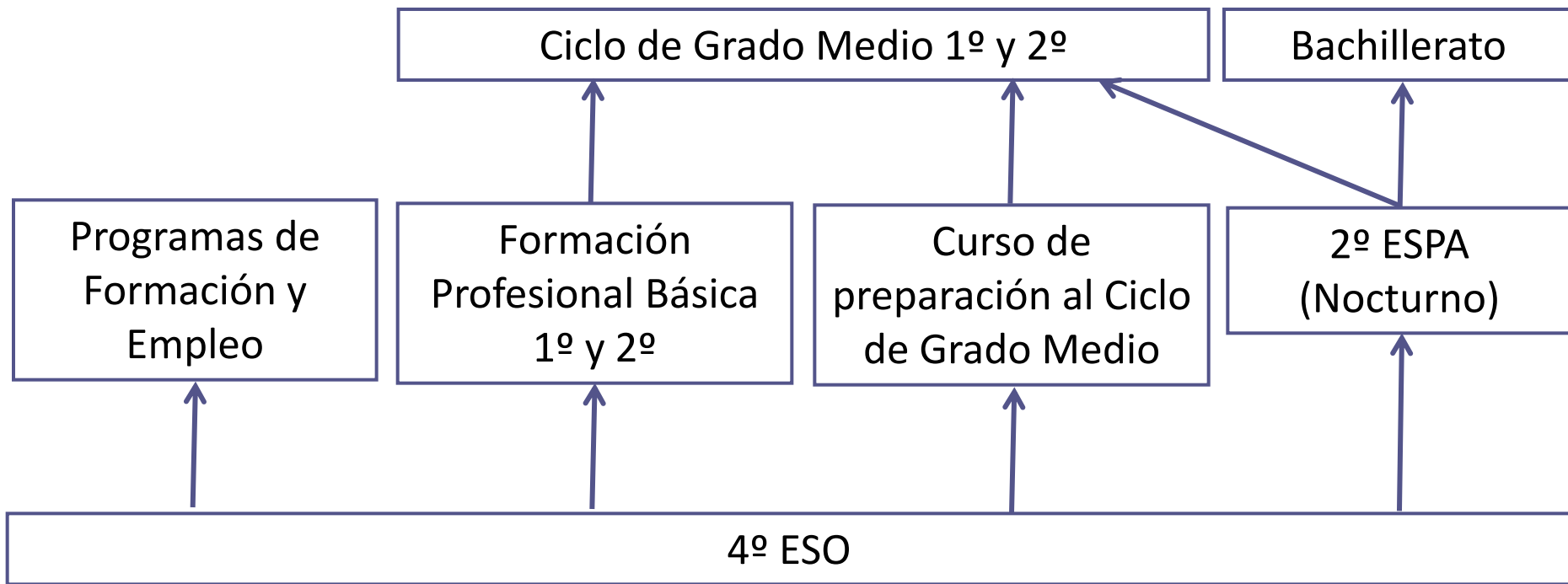


Oferta en nocturno

18 años o 16-17 años con contrato de trabajo



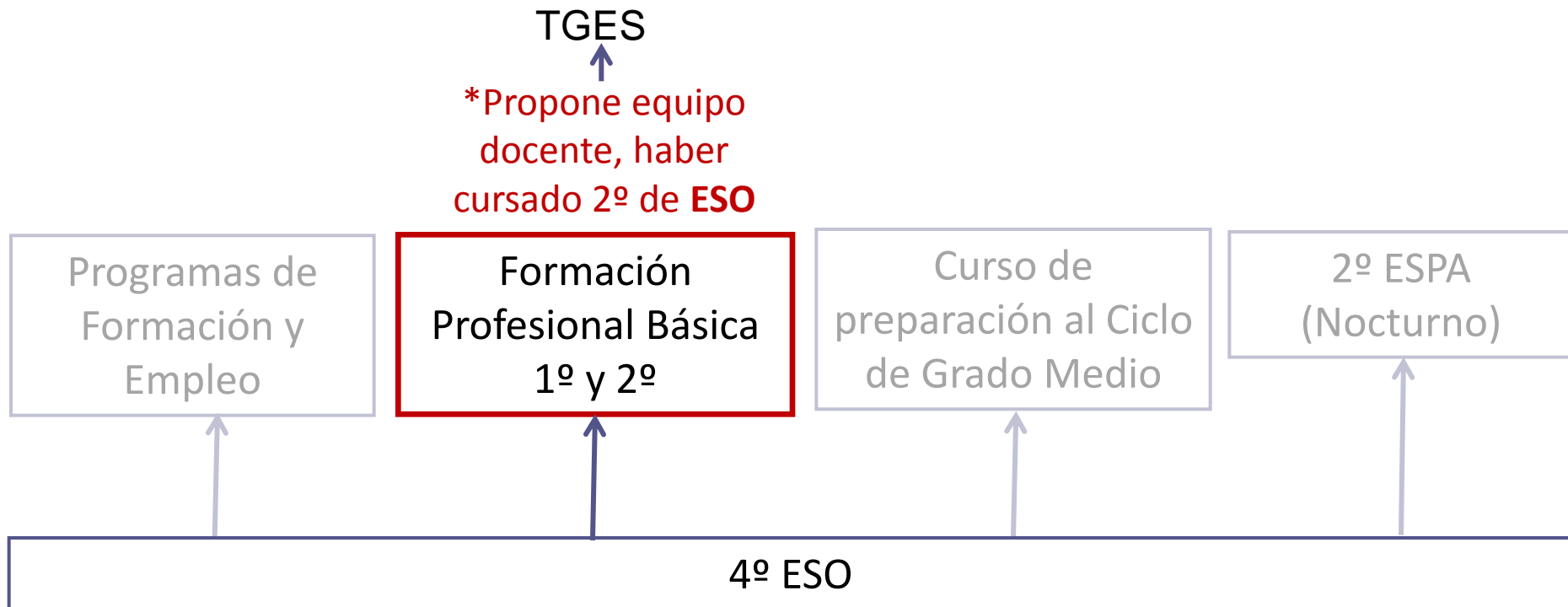
Itinerarios sin título ESO



Otras posibilidades: *Pruebas de acceso a los distintos niveles educativos*

Itinerarios sin título ESO

15 años y no superar los 17 años



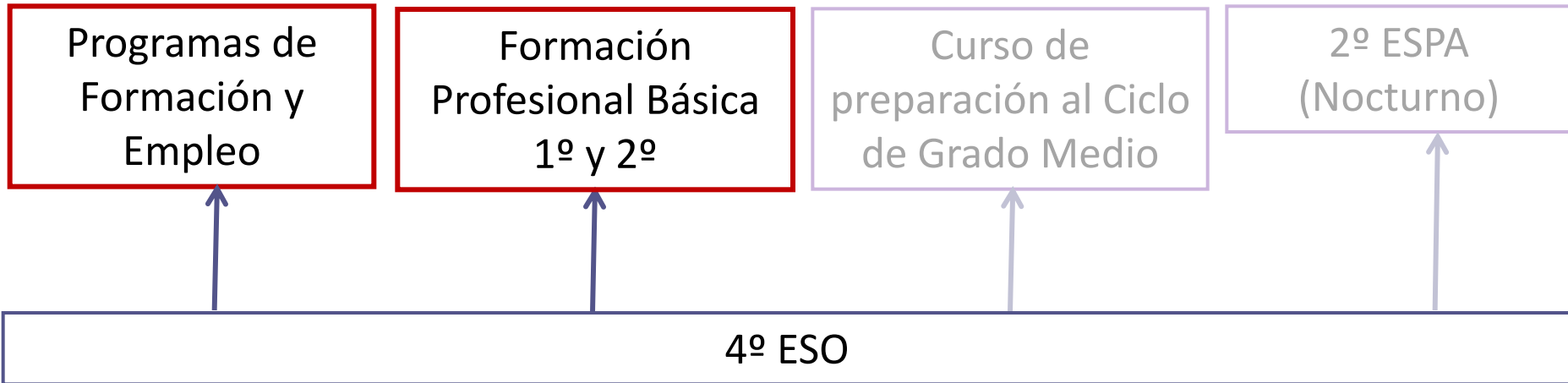
Otras posibilidades: *Pruebas de acceso a los distintos niveles educativos*

Itinerarios sin título ESO

16 o más años



Oficina de empleo



Otras posibilidades: *Pruebas de acceso a los distintos niveles educativos*

Itinerarios sin título ESO

17 o más años



Solicitud del
15 al 25 de junio

Programas de
Formación y
Empleo

Formación
Profesional Básica
1º y 2º

Curso de
preparación al Ciclo
de Grado Medio

2º ESPA
(Nocturno)

4º ESO

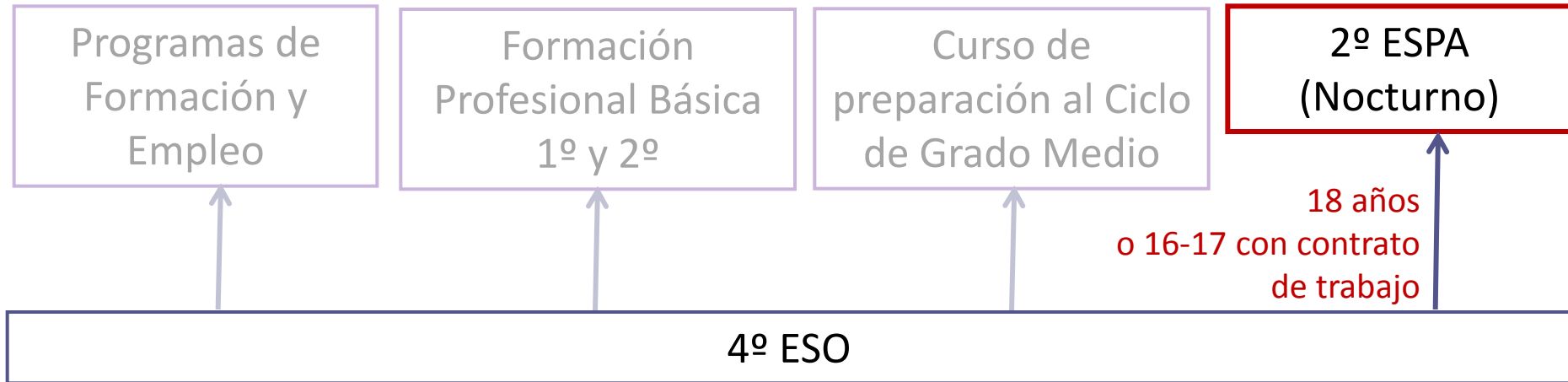
Otras posibilidades: *Pruebas de acceso a los distintos niveles educativos*

Itinerarios sin título ESO

16 o más años

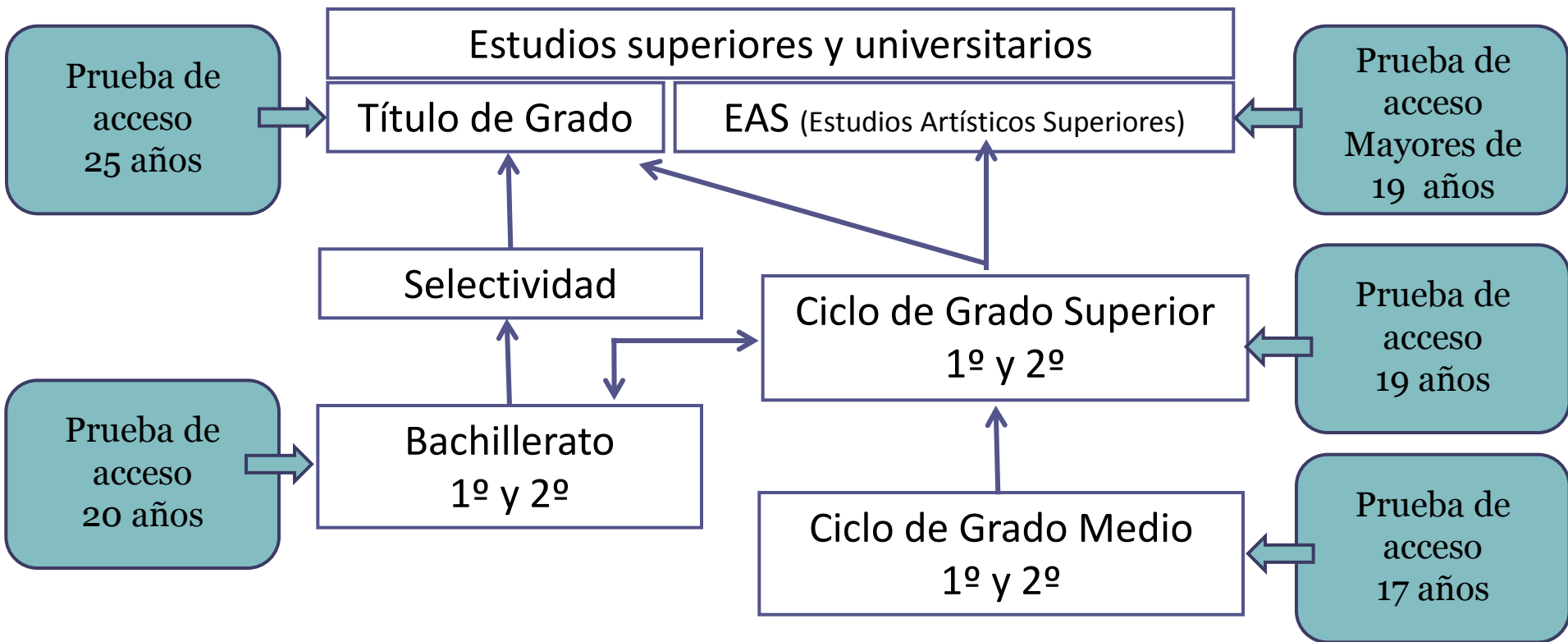


Solicitud del
1 al 15 de junio
Matrícula del 1 al 10
de julio



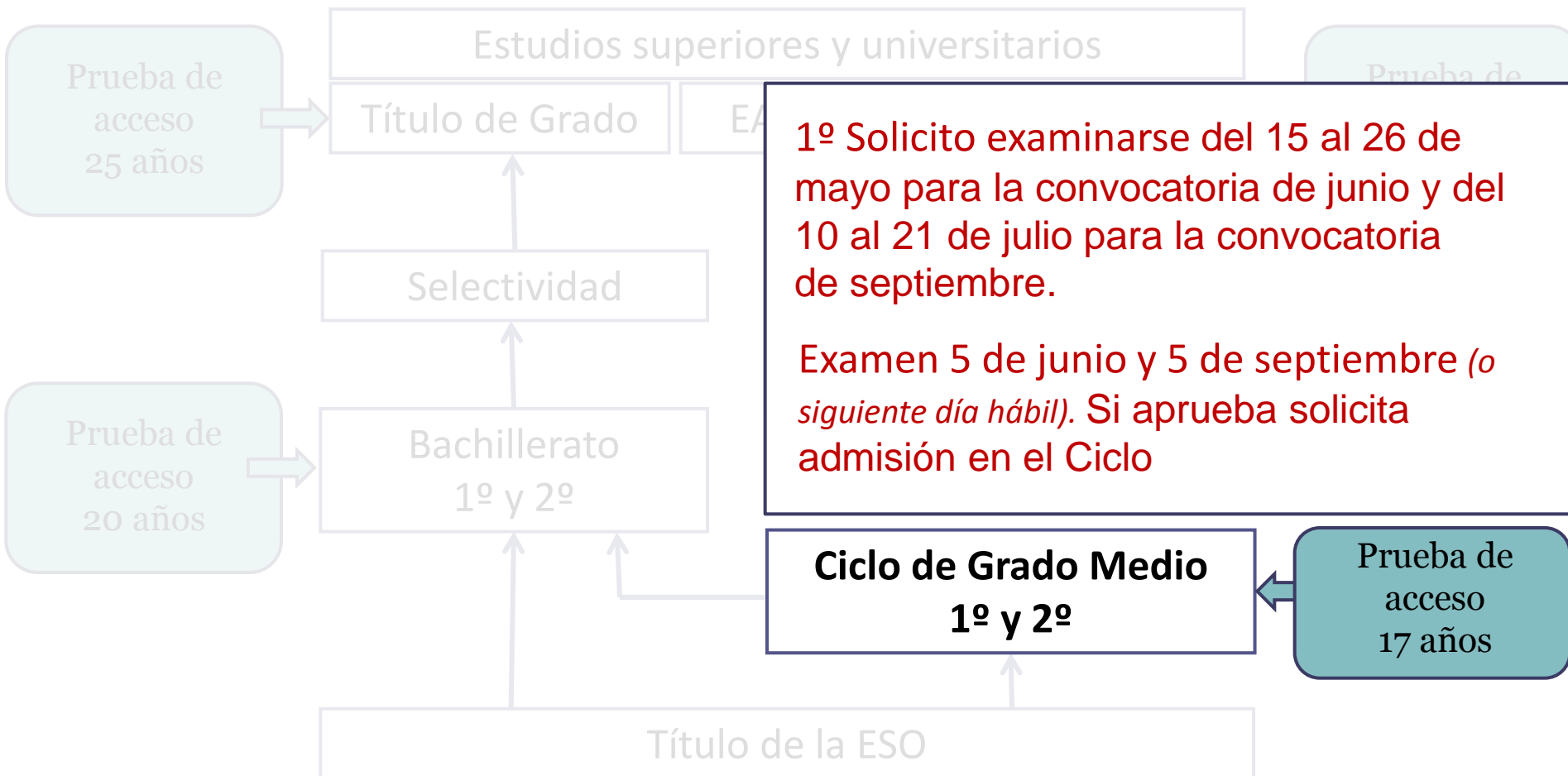
Otras posibilidades: *Pruebas de acceso a los distintos niveles educativos*

Pruebas de acceso



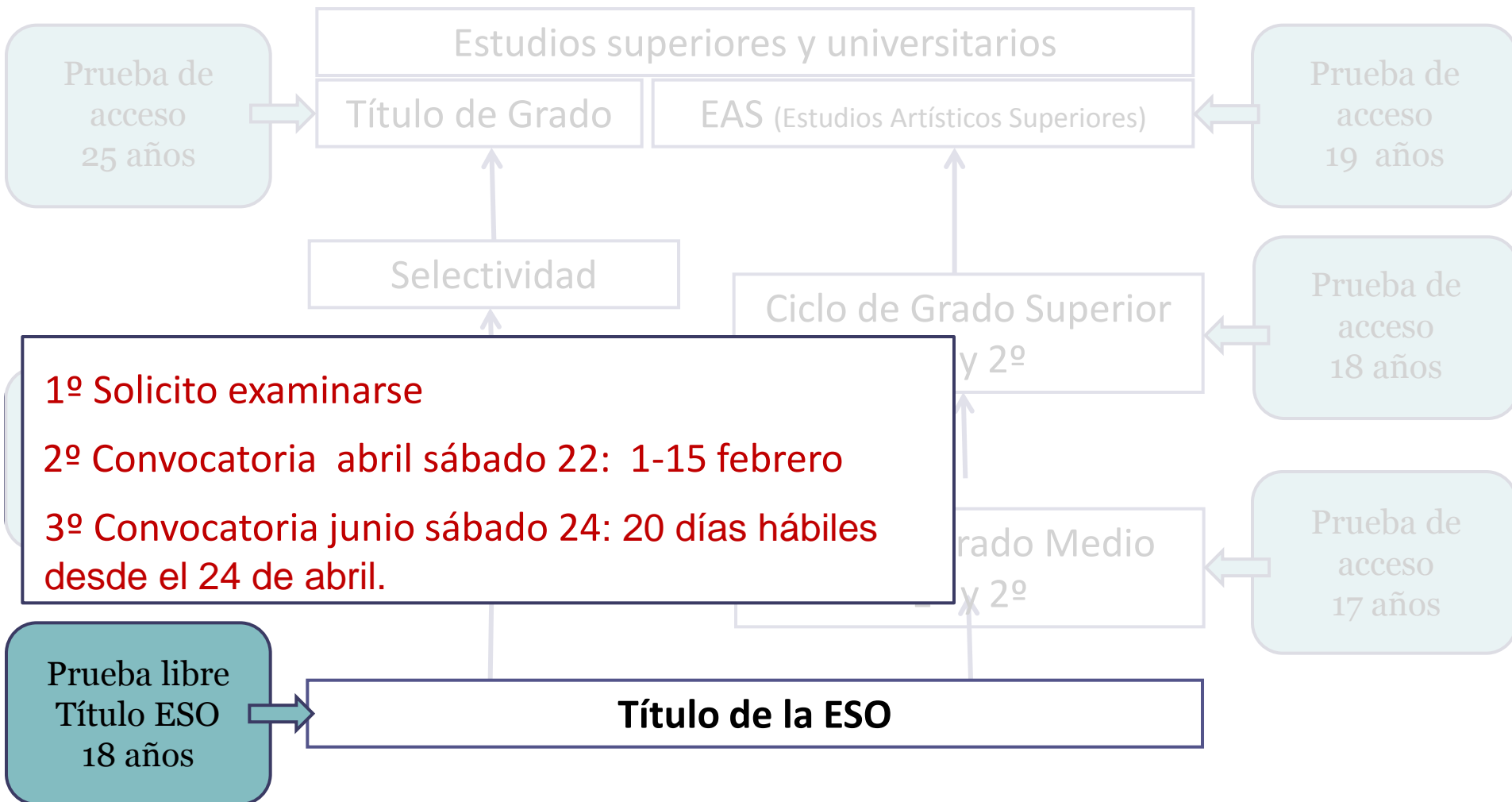
Pruebas de acceso

Sin título de la ESO



Pruebas de acceso

Sin título de la ESO



Calendario y fechas



Bachillerato



Ciclo Formativo de
Grado Medio



ESPA
Bachillerato- adultos



Curso de
preparación al Ciclo
de Grado Medio



Muchas gracias

Para más información:

- www.iesabdera.com
- Secretaría (9:00 a 14:00h)
- Orientación (cita previa)



Orientación
académica

